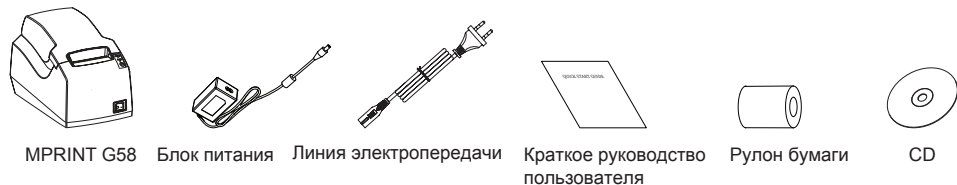


MPRINT G58 Quick Start Guide

Комплектовочная ведомость

■ Стандартные комплектующие принадлежности и документация

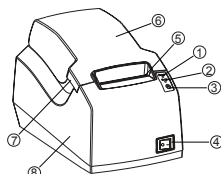


■ Optional Accessories

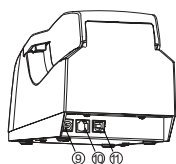


Вид и Детали

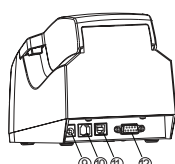
■ Спереди



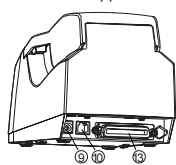
■ Задняя



Модель 1



Модель 2



Модель 3

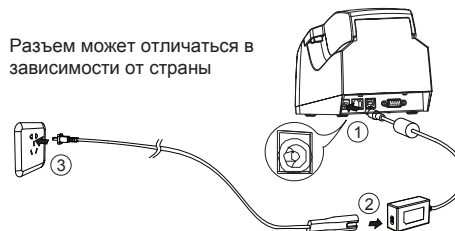


Модель 4

- ① Индикатор вкл. питания
- ② Индикатор ошибок
- ③ Кнопка упр. подачи бумаги
- ④ Кнопка включения
- ⑤ Планка для отрыва бумаги
- ⑥ Защитная накладка
- ⑦ Запор крышки для наклейки
- ⑧ Нижняя крышка
- ⑨ Разъем питания
- ⑩ Коннектор выдвижного ящика
- ⑪ USB-разъем
- ⑫ RS232 - разъем
- ⑬ Параллельный разъем
- ⑭ Ethernet-коннектор

Подсоедините блок питания

Разъем может отличаться в зависимости от страны



1. Подсоедините адаптер питания для подключения к принтеру.
2. Подсоедините кабель питания переменного тока к сетевому адаптеру.
3. Вставьте кабель питания переменного тока в расположенную поблизости сетевую розетку (100~240V, 50~60Hz).

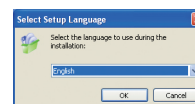
Обозначения светодиодных индикаторов

СВЕТОДИОДНЫЕ ИНДИКАТОРЫ	ВКЛ / ВЫКЛ	Состояние
Индикатор включения (зеленый)	ВКЛ	Питание включено
	ВЫКЛ	Питание отключено.
Индикатор ошибки (красный)	ВКЛ	Нет бумаги или Ошибка
	ВЫКЛ	Принтер в исправном состоянии

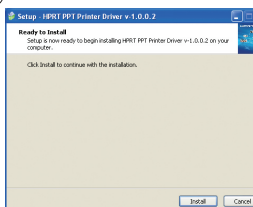
Драйвер

Следующие окна могут отличаться в зависимости от операционной системы на Вашем ПК.

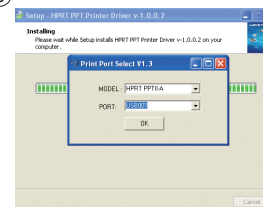
①



②



③



④



Перед включением, внимательно прочитайте руководство по эксплуатации (на CD) и краткое руководство пользователя.

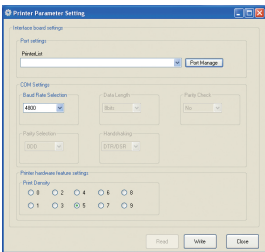
Установка параметров

Следующие окна могут отличаться в зависимости от операционной системы на Вашем ПК.

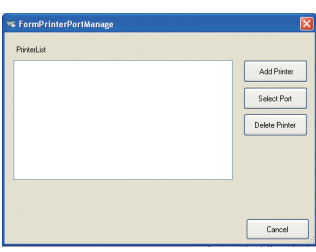
Установка параметров программного обеспечения принтера

Дважды кликните "Setup.exe", и затем следуйте инструкциям, появляющимся на экране для установки программного обеспечения.

Установка скорости передачи данных и плотности печати принтера

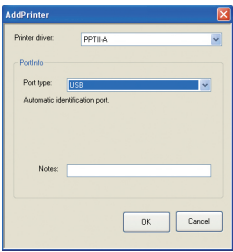


1. Кликните «Управление портами».



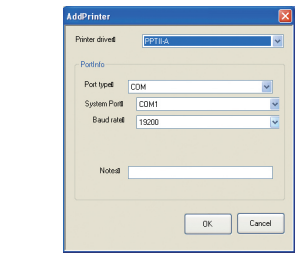
2. Кликните «Добавить».

3. Выберите драйвер печатающего устройства и тип порта, который Вы хотите, кликните «ок» для следующего шага. Соедините с компьютером с помощью USB - кабеля.

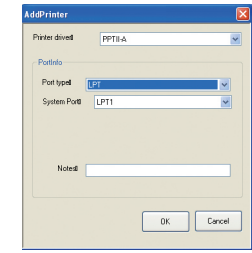


COMx (x=1,2,3,...) должен быть такой же, как и соединяющий порт к Вашему ПК, а скорость передачи данных должна быть такой же, как и на странице самопроверки. LPTx (x=1,2,3,...) должен быть такой же, так как и соединяющий порт к Вашему ПК. IP адрес должен быть такой же, как и на странице самопроверки.

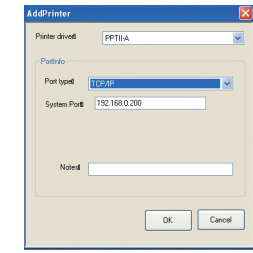
Соедините с компьютером с помощью RS232



Соедините с компьютером с помощью параллели

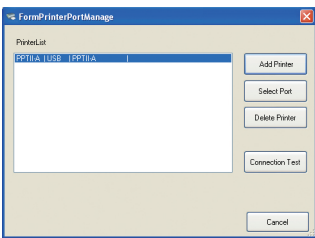


Соедините с компьютером с помощью Ethernet




Распечатайте страницу самопроверки :
1)убедитесь, что принтер включен, и рулон бумаги загружен.
2)убедитесь, что принтер выключен.
3)Нажмите кнопку управления подачей, тем временем также включите питание, принтер напечатает страницу самопроверки.

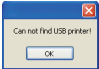
4.Кликните «Тест соединения».



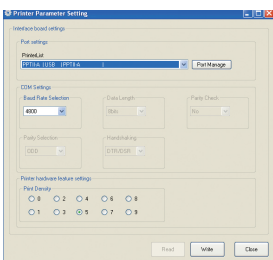
Если появляется всплывающее диалоговое окно, это означает, что процесс выполняется правильно, Затем кликните «ок».




Если появляется всплывающее диалоговое окно, это означает, что процесс выполняется неточно и принтер не может быть соединен с ПК.



5.Выберите «принтер» в колонке списка выбора PrinterList, затем выберите корректную скорость передачи данных и плотность, кликните «Write» («Запись») для завершения установки.



На экране появится всплывающее диалоговое окно, после того, как установка будет завершена



Установка Ethernet IP

Подсоедините принтер к компьютеру, Ethernet IP устанавливается с помощью веб-страницы. См. руководство по эксплуатации для получения дополнительной информации.

Сбой работы системы связи

Сбой в работе	Возможная причина	Решение
Обычный режим работы, но принтер не печатает.	Отсутствует кабельное соединение с принтером	Подсоедините повторно кабель к принтеру.
	Некорректный кабель.	Используйте кабель, который подходит к принтеру
	Кабели или соединители	Замените кабель или соединители
	Повреждение платы интерфейса системы связи	Замените плату интерфейса системы связи
	Расширьте интерфейс главного пульта управления, требующий электронную плату	Замените главный пульт управления

Оборудование MERCURY

mercury-equipment.ru