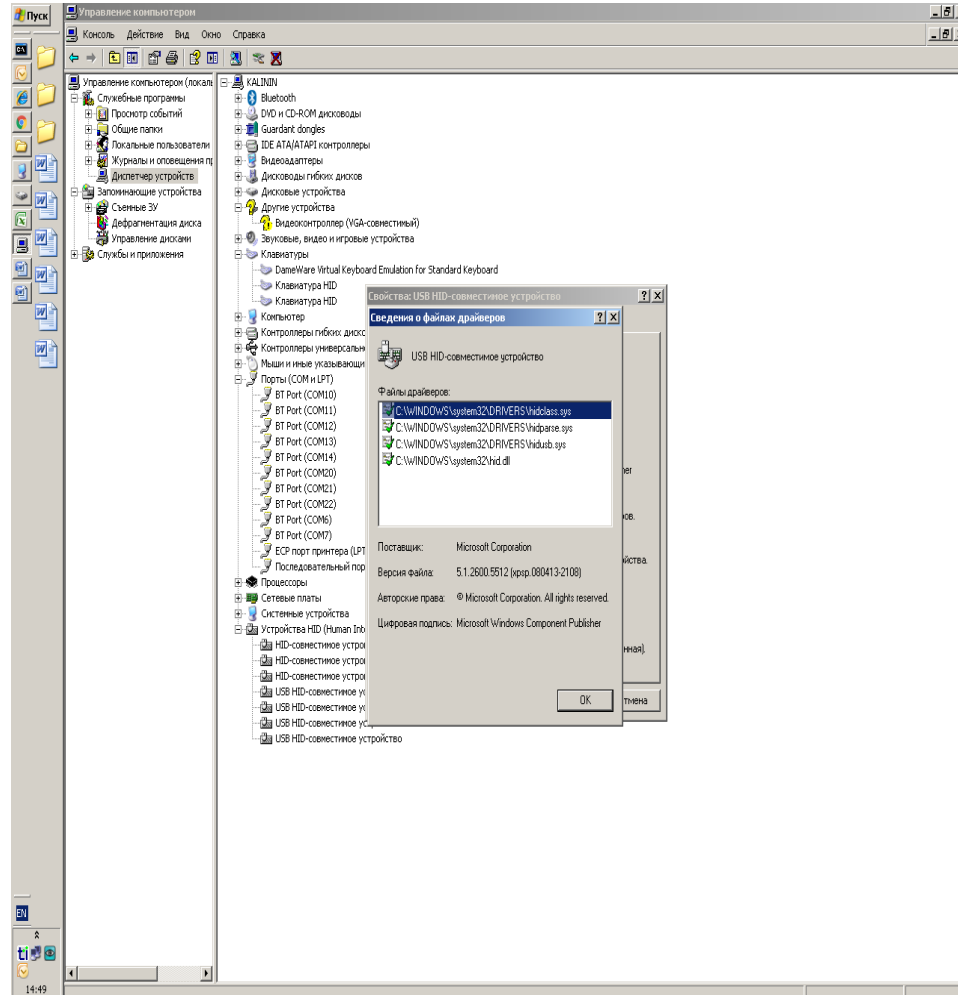


## Настройка SB-2103

### 1. Режим беспроводной клавиатурный.

Подключаем USB-передатчик, сканером считываем Factory Default, PS2-KeyBoard, RF Model.

Проверяем считывание ШК в любом текстовом поле ввода.



### 2. Режим проводной клавиатурный.

Подключаем micro-USB провод к сканеру и ПК.

Считываем Factory Default , USB-HID.

Проверяем считывание ШК в любом текстовом поле ввода.

### 3. Режим беспроводной с эмуляцией COM-порта.

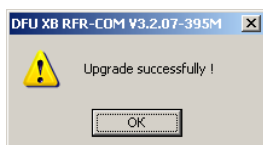
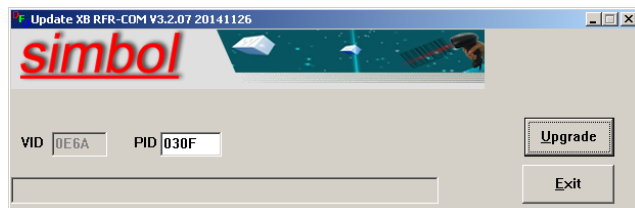
**ВНИМАНИЕ! Перед перепрограммированием USB-ресивера в USB-COM – примите к сведению тот факт, что для перепрограммирования ресивера обратно в USB-HID может потребоваться вмешательство специалиста сервисного центра для аппаратного сброса.**

Сканер встречается в двух вариантах исполнения (версия прошивки проверяется считыванием ШК Version V5.8):

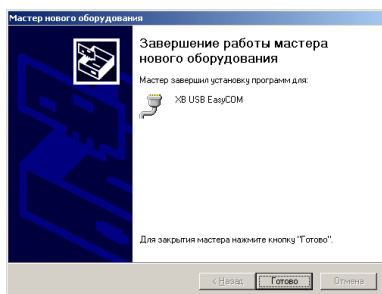
1. SimBol V5.9.30 32bit-Q
2. SimBol V5.9.37 32bit-Q

В зависимости от прошивки различаются методы настройки сканера.

- подключаем USB-передатчик
- открываем\распаковываем предварительно скачанный из fs.atol.ru архив с драйверами, запускаем DFU XB RFR-COM V3.2.07-395M В появившемся окне нажмите UPGRADE:



Подтвердите действие, в случае успеха увидите окно , в системе будет обнаружено новое устройство. В случае срабатывания мастера нового оборудования укажите на каталог / EasyCOM Driver for WIN8&64bitOS



- в диспетчере устройств появится новое устройство

. Если этого не произошло – установите драйвер вручную, вызвав свойства/обновить драйвер в диспетчере устройств для указанного устройства.

### - для прошивки 1. SimBol V5.9.30 32bit-Q

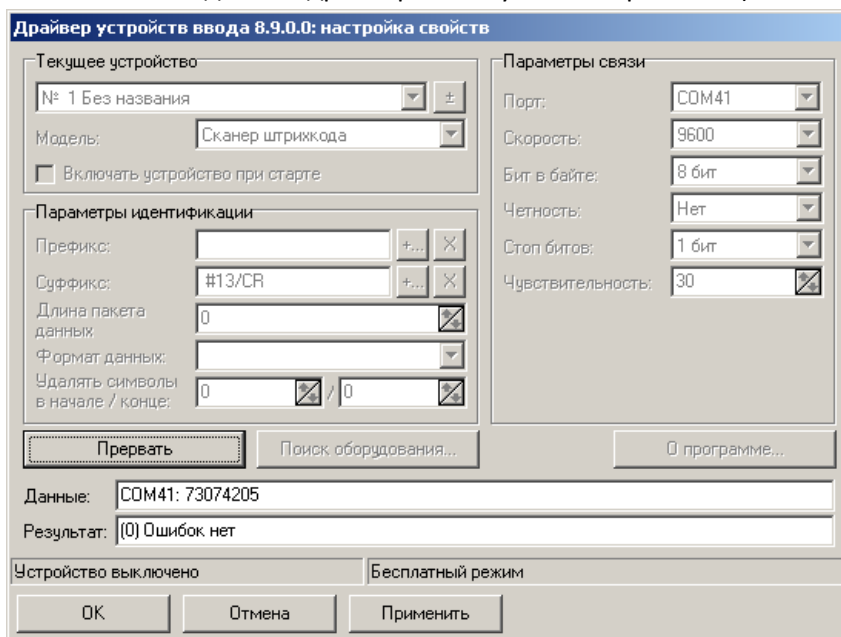
считываем последовательность: **Factory Default, USB-COM, RF Model**

### - для прошивки 2. SimBol V5.9.37 32bit-Q

(!) всё нужно сделать очень точно: отключаем USB-передатчик, считываем последовательность: **Factory Default, Baud Rate 9600, RF Model**, подключаем USB-передатчик и пока светодиоды на нём перемигиваются разными цветами, считываете Pairs ADD.

- для проверки можно использовать атоловский драйвер устройств ввода, например, считывая ШК в режиме проверки связи, указав порт и суффикс #13 (не обязательно, но желательно) и номер порта из диспетчера устройств.. Внимание! В демонстрационном режиме драйвер передаёт информацию с задержкой не менее 10 секунд (в режиме поиска оборудования и

считывания ШК данные драйвером могут не отображаться):



4. Режим проводной с эмуляцией COM-порта. Недоступен для этой модели.

***Если сканер уже настроен специфическим образом и требуется лишь сменить интерфейс – нет необходимости считывать Factory Default.***